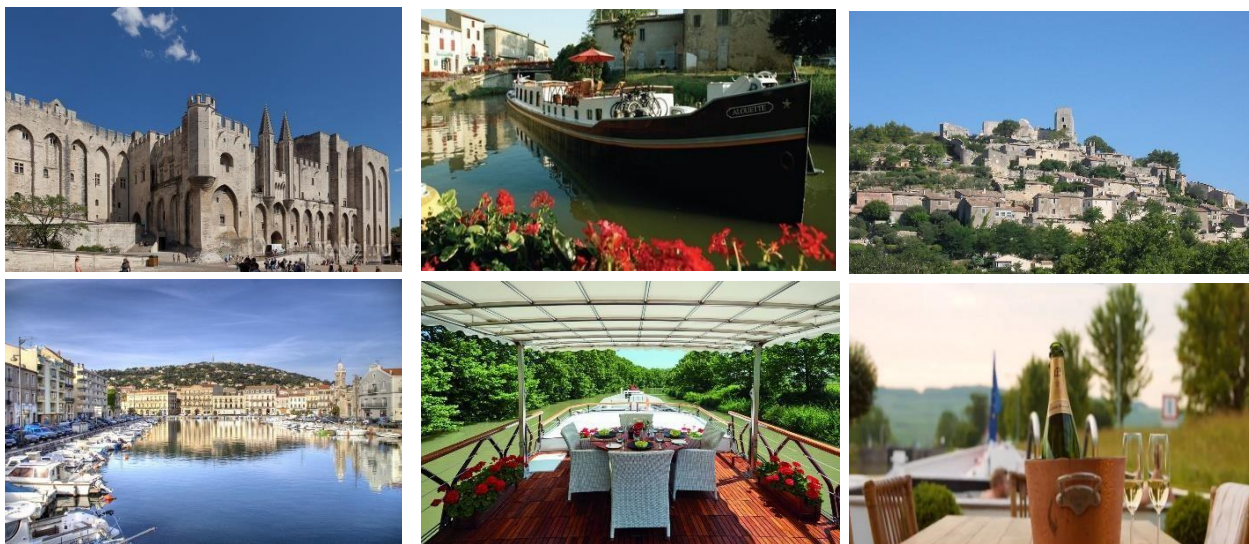


## Круиз Belmond Afloat in France, Баржа Belmond Alouette

7 дней / 6 ночей

Авиньон - Эг-Морт - Камарг - Фронтиньян - Сет - Марсейан - канал дю Миди  
- Фонфруад – Безье

(либо в обратном направлении)



### Характеристика судна:

Максимальное кол-во пассажиров - 4 человека (арендуется полностью), 2 каюты, 2 ванные комнаты с душевыми кабинами, открытая палуба (с шезлонгами и зонтиками), салон с обеденной зоной.

### [Подробнее о судне](#)

### 1 день. АВИНЬОН

Индивидуальная баржа пришвартована на набережной Авиньона - города, лежащего на берегах реки Рона в исторической области Прованс на юго-востоке Франции.

Гостей ждет знакомство с командой, приветственный бокал шампанского и небольшой круиз, во время которого баржа проплывет мимо Шатонеф-дю-Пап – город, прославившийся своим вином и замком XIV века, с руин которого открывается впечатляющий вид на Авиньон. Также путешественники увидят старинный мост Сен-Бенезе, построенный в XII веке. Вечером - ужин на барже.

### 2 день. АВИНЬОН

Экскурсия по Авиньону - одному из самых привлекательных городов южной Франции, который окружен массивными крепостными стенами. Свободное время для гостей, чтобы посмотреть город и совершить памятные покупки. Папский дворец и Собор Нотр-Дам-де-Дом - основные достопримечательности города.

Обед на борту и речная прогулка по реке Рона, во время которой судно проплывет мимо великолепных замков XV века Beaucaire и Tarascon. Ужин на барже. Прибытие в Эг-Морт.

### **3 день. ЭГ-МОРТ - КАМАРГ - ФРОНТИНЬЯН**

Утром путешественники прогуляются по Эг-Морту - городу, основанному королем Франции Людовиком IX в 1241 году и до сих пор сохранившему свой первоначальный облик. Затем - город Камарг, на территории которого расположено несколько национальных парков. Гости баржи смогут познакомиться с удивительной природой и ландшафтом региона: солончаками, песчаными дюнами, где обитают фламинго, дикие лошади и черные быки. Потом – посещение Фронтиньян, знаменитого своими сладкими винами. Ужин на борту и отправление в Сет.

### **4 день. СЕТ - МАРСЕЙАН**

Гости совершат прогулку по городу Сет - одному из крупнейших портов Франции. Рыболовство является одним из основных источников дохода города, и в гавани можно увидеть, как десятки рыболовных сетей вывешены на просушку. После обеда на борту судна - круиз до Марсейана, живописного морского порта. Во время визита в винные погреба Noilly Prat путешественники смогут продегустировать знаменитый средиземноморский вермут.

### **5 день. КАНАЛ ДЮ МИДИ**

Путешествие продолжится по озеру-лагуне Этан-де-То - второе по величине озеро Франции. Вода в озере слегка соленая, т.к. оно отделяется от моря лишь узкой косой. Здесь, на набережной, гости отведают устриц, мидий и других деликатесов. Далее судно пересечет реку Эро и море и войдет в канал дю Миди. Вечером – ужин на борту.

### **6 день. КАНАЛ ДЮ МИДИ - ФОНФРУАД**

Речная прогулка вдоль канала дю Миди до Безье. Остановка в Фонфруаде и экскурсия в Аббатство Пресвятой Девы Марии. Этот цистерианский монастырь был основан в XI веке и некогда являлся одним из крупнейших центров виноделия. Вечером на борту будет сервирован прощальный гала-ужин. Отправление в Безье.

### **7 день. БЕЗЬЕ**

После завтрака - окончание путешествия и возвращение домой.

**Ваш персональный travel-консьерж по Франции:**

**Телефон:** +7(812) 335-10-03 **WhatsApp:** +7 (931) 338-10-03 **Почта:** [office@jsptour.ru](mailto:office@jsptour.ru)